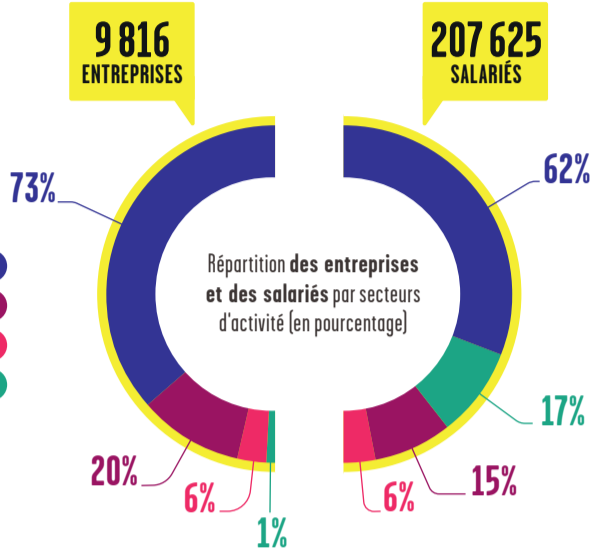


PORTRAIT STATISTIQUE DES ENTREPRISES, DES SALARIÉS ET DES MÉTIERS DU CHAMP DE L'AUDIOVISUEL

Données Audiens 2016

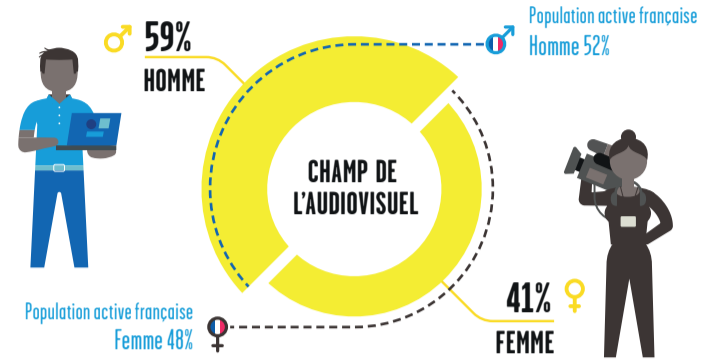
L'audiovisuel, une industrie culturelle multiple

- Production audiovisuelle et cinéma
- Prestation technique image et son
- Radiodiffusion
- Télédiffusion



L'audiovisuel plus masculin que féminin

Répartition par sexe dans l'audiovisuel et ses secteurs (en pourcentage)



Majoritairement des TPE

Répartition des entreprises selon leur taille (en nombre de permanents au 31/12/2016)

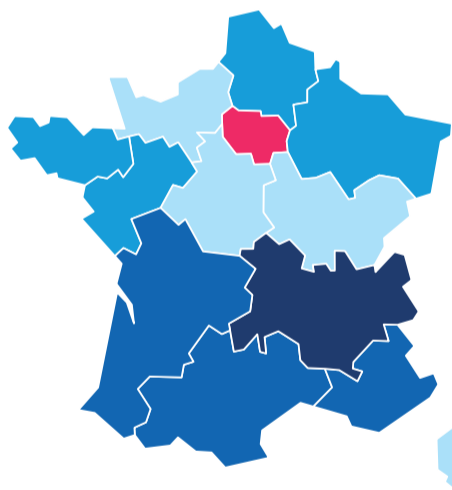
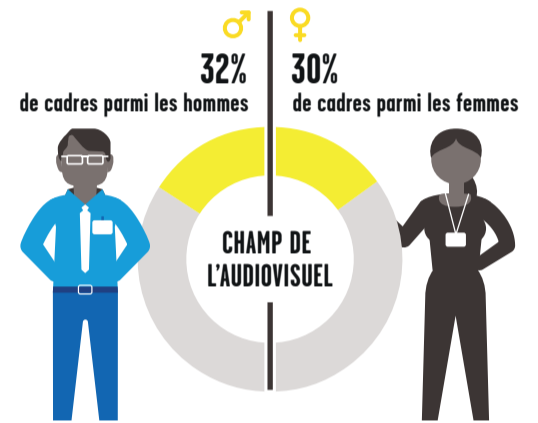
Nombre de permanents



Les entreprises sans salarié permanent sont des entreprises avec un gérant non salarié pouvant employer des salariés en CDDU.

Homme / femme : un accès équivalent au statut cadre

Répartition par sexe des cadres dans le champ et ses secteurs (en pourcentage)



Un champ très concentré en Île-de-France

Répartition des entreprises par région (en pourcentage)

- Île-de-France 65,4%
- plus de 6%
- de 4% à moins de 6%
- de 2% à moins de 4%
- de 0% à moins de 2%

Des métiers mixtes et d'autres très « genrés »

Répartition par sexe dans les familles de métiers de l'audiovisuel (en pourcentage)

DES MÉTIERS LARGEMENT FÉMININS



DES MÉTIERS PLUTÔT ÉQUILIBRÉS



DES MÉTIERS PLUTÔT MASCULINS



DES MÉTIERS LARGEMENT MASCULINS



Contrats : une majorité de CDDU

Répartition des effectifs par types de contrat (en pourcentage)

- CDDU
- CDDU artistes
- CDDU techniciens
- CDI
- CDD
- Pige

Le contrat à durée déterminé d'usage (CDDU) est une forme de CDD utilisée notamment pour salarier les artistes ou techniciens du spectacle. Dans le langage courant, on parle d'intermittents du spectacle.

